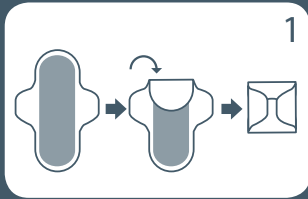


Hanya untuk pembalut Membuang pembalut dengan benar dapat membantu mencegah penyebaran bakteri yang membahayakan dan bau tidak sedap.

Sanitary napkins only Proper disposal of sanitary napkins will help prevent harmful germs and foul smells from spreading.



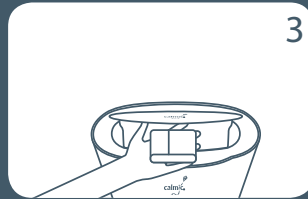
Lipat & bungkus pembalut bekas pakai dengan tisu atau pembungkus

Fold and wrap the pad with toilet or sanitary napkin paper



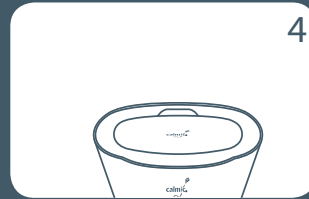
Arahkan tangan anda diatas sensor

Place your hand over the sensor



Masukan pembalut kedalam tempat disediakan

Place the napkin into the compartment



Akan ada jeda 5 detik sebelum tutup terbuka

There is a 5 seconds interval before lid opens

Penting: Untuk jenis sampah yang lainnya, mohon untuk membuangnya pada tempat sampah yang disediakan di luar kubikel.

Important: For other types of waste, please dispose it at the waste bin outside the cubicle.



Website www.calmic.co.id
Toll Free 0 8001 333 777